

# Gründen aus der Wissenschaft

---

Hamburger Gründer:innentag  
2023

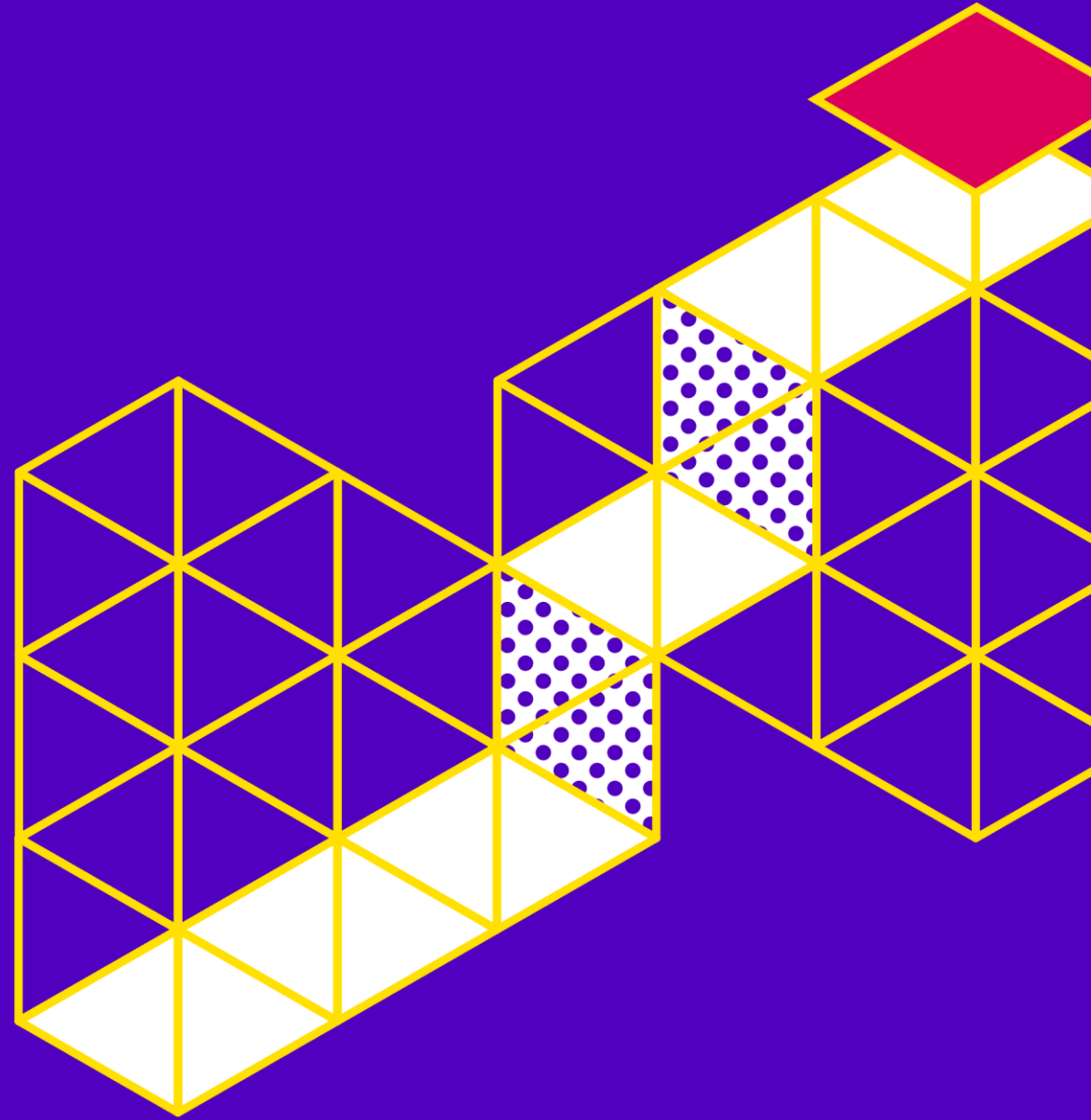


Hamburg, 30.06.2023, Dr. Christian Salzmänn  
Handwerkskammer Hamburg, Raum 206 / Plenarsaal

# Agenda

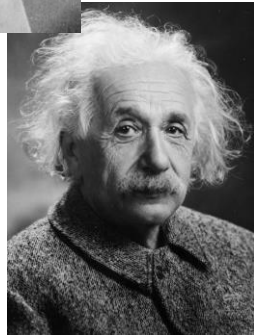
---

- 1 Was ist Gründen
- 2 Was braucht man fürs Gründen?
- 3 Woher bekomme ich es?
- 4 Beispiele



# Wer bin ich?

---



# Formen des Gründens

---

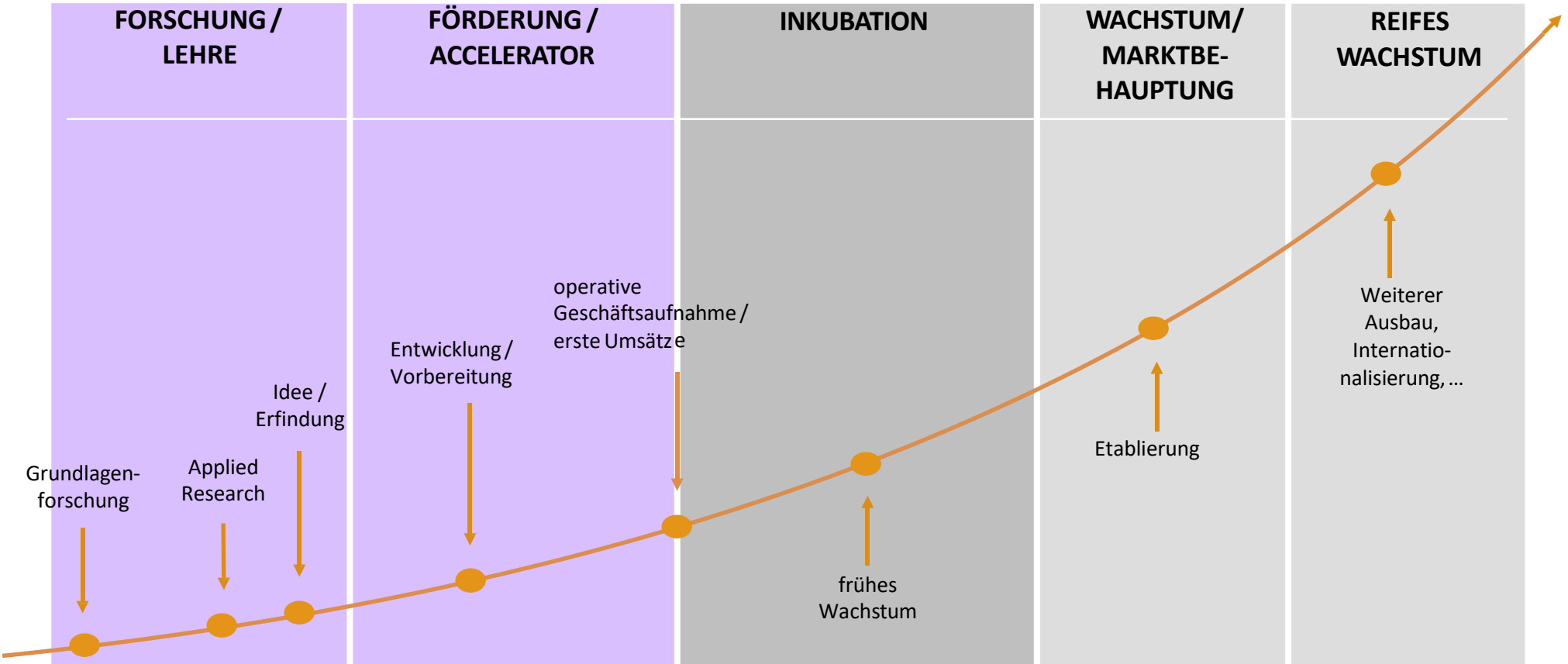
- Gründen eines Unternehmens mit bekanntem Geschäftsmodell (Beispiel Friseur, Handwerksbetrieb, Ingenieurbüro...)
- Gründen mit einem neuen Geschäftsmodell und innovativem Produkt (Facebook, Tesla...)
- Gründen aus der Wissenschaft

# Gründen aus der Hochschule: Besonderheiten

---

- Erklärungsbedürftiges Produkt/Dienstleistung
- Bedarf an (fach-)spezifischer Expertise
- Hoher Kapitalbedarf vor Markteintritt
- Schutzrechts-/Patentsituation
- Schwieriger Zugang zu Pilotkunden
- Mehrere Geschäft-/Ertragsmodelle zur Auswahl

# Phasen des Gründens aus der Wissenschaft



# Warum gründen?

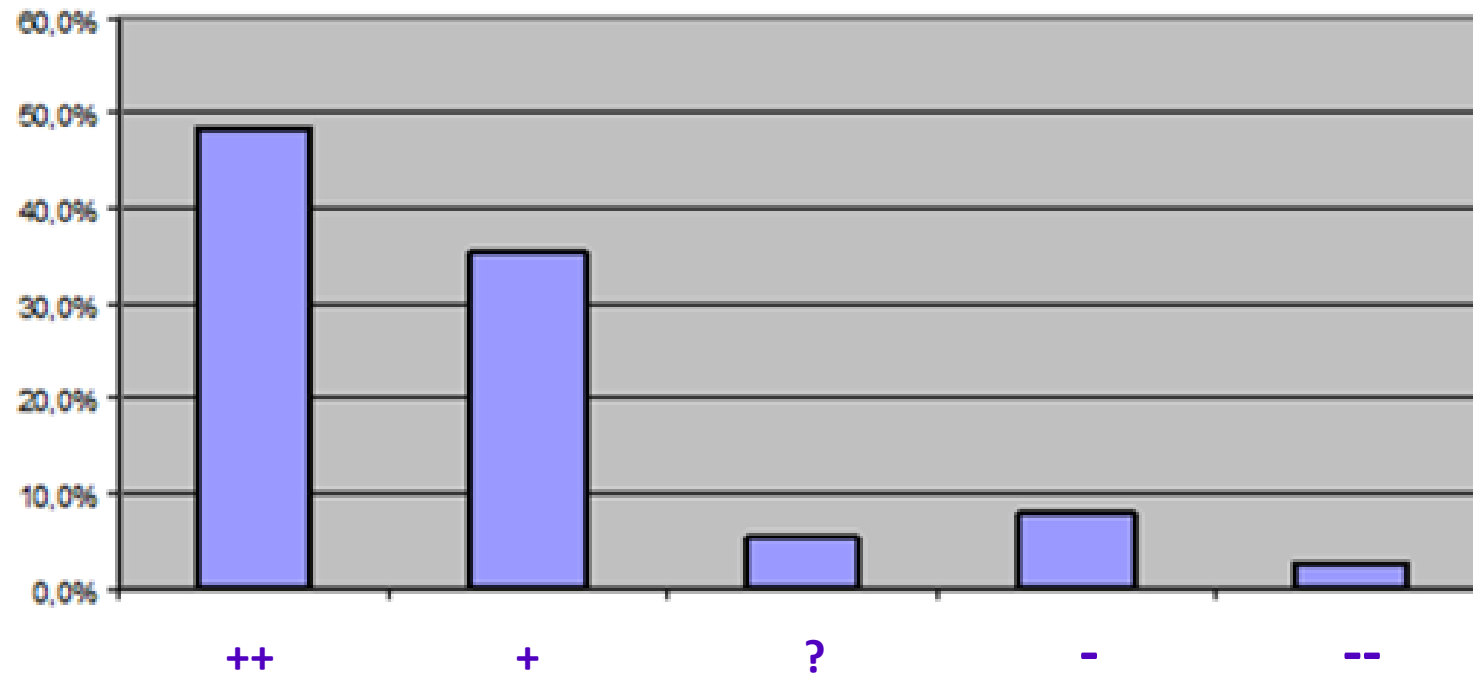
---

- ▶ Cool sein
- ▶ Reich werden
- ▶ Eigene\*r Chef\*in sein
- ▶ Selbstbestimmt arbeiten
- ▶ Eigene Idee zu Verbesserung einer Situation umsetzen

# Gründen macht glücklich!

---

If I were to start all over again - would I do it a second time?





# Was brauche ich, um zu gründen?

---

- ▷ Idee/Geschäftsmodell
- ▷ Team
- ▷ Beratung
- ▷ Qualifizierung
- ▷ Vernetzung
- ▷ Geld

# Zuerst: Formalien klären

---

- ▶ Freiberufliche Tätigkeit
- ▶ Gewerbe
- ▶ Meldung beim Finanzamt (immer)
- ▶ Sozialversicherung
- ▶ Gewerbebeanmeldung (ggf.)
- ▶ Kammern, berufsständische Vereinigung (ggf.)
- ▶ Agenturen für Arbeit (ggf.)

# Beratung

---

- ▷ in den wissenschaftlichen Einrichtungen
  - ▷ Gründungsservices /Gründungszentren
  - ▷ TuTech/Hamburg Innovation
  - ▷ Startup Port (Gründungsnetzwerk aus 10 Verbundpartnern aus der Wissenschaft in der Metropolregion Hamburg)
  - ▷ Fachspezifische Expertise durch Professor\*innen und WiMis
- ▷ Außerhalb der Wissenschaft
  - ▷ hei. Hamburger ExistenzgründungsInitiative
  - ▷ Handelskammer/Handwerkskammer
  - ▷ Sonstige Gründungsnetzwerke

# Qualifizierung

---

- ▷ in den wissenschaftlichen Einrichtungen
  - ▷ Curriculare Angebot (Vorlesungen, Seminare etc.)
  - ▷ Außercurriculare Angebote (Ringvorlesungen, Startup Port Formate etc.)
  - ▷ Mischformate, z.B. Startup Port Gründugscamp
- ▷ Außerhalb der Wissenschaft
  - ▷ hei. Hamburger ExistenzgründungsInitiative - Scheckheft / Gründungsnetzwerk
  - ▷ Handelskammer/Handwerkskammer
  - ▷ BMWK (EXIST)
  - ▷ Literatur
  - ▷ Podcasts/online Webinare...

# Was noch?

---

- ▶ Inkubatoren, Büroräume, Besprechungs- und Tagungsräume, Co-Working Spaces, Labor, Infrastruktur, IT-/Medienzugang
- ▶ Unterstützung und formale Einreichung beim Einwerben von Fördermitteln (EXIST)
- ▶ IP-Schutz, Urheberrecht, Regelung von Patentoptionen (Handelskammer, PVA)

# Geld I: welchen Bedarf habe ich?

---

- ▶ Beispiel: kleine regionale Werbeagentur
  - ▶ Finanzmittelbedarf: 10.000 Euro (zzgl. Lebenshaltungskosten)
- ▶ Beispiel: Medizintechnik zur Blutzuckerbestimmung
  - ▶ Finanzmittelbedarf Entwicklung bis zum Prototypen: 900.000 Euro
  - ▶ Finanzmittelbedarf bis zum Markteintritt (Beginn Einnahmen): 2.100.000 Euro
- ▶ Beispiel: pharmazeutisches Präparat zur Schmerztherapie
  - ▶ Finanzmittelbedarf bis zum Proof of Principle: 2.000.000 Euro
  - ▶ Finanzmittelbedarf bis zum Proof of Concept 10.000.000 Euro
  - ▶ Finanzmittelbedarf bis zum Markteintritt: 1.000.000.000 Euro

# Geld II: woher nehmen?

---

- ▶ BMWK: EXIST Gründungsstipendium, EXIST Forschungstransfer, EXIST-Women
- ▶ Land Hamburg – IFB: InnoRampUp, InnoFounder, InnoFinTech, InnoStarter (andere Bundesländer häufig äquivalent)
- ▶ Gründungszuschuss der Agentur für Arbeit
- ▶ VC, Business Angel, Private Equity, Crowdfunding, Company Builder, Acceleratorenprogramme....
- ▶ High-Tech-Gründerfonds
- ▶ KfW (ERP-Startfonds)
- ▶ Banken (Kredite, Beteiligungen)
- ▶ btg-Hamburg
- ▶ BG Hamburg (Bürgerschaft)
- ▶ ...

# Geld III: für die spätere Phase

---

- ▶ F&E Förderungen (für Unternehmen mit Umsätzen)
- ▶ „Sozio-Kulturelle“ Förderungen
- ▶ Allgemeine oder fachspezifische Programme (Hamburger Mittel, Bundesmittel, EU, Stiftungen)



# Beispiele

---



# Kontakt

-----  
Dr. Christian Salzmann  
Executive Director

Startup Port @TUHH

Technische Universität Hamburg  
Harburger Schloßstr. 6-12, Raum 2.44  
21079 Hamburg

Fon: 040 428784769

Mail: [christian.salzmann@tuhh.de](mailto:christian.salzmann@tuhh.de)

Web: [tuhh.de/startupport](http://tuhh.de/startupport)

Web Verbund: [www.startupport.de](http://www.startupport.de)



# Ihre Meinung ist uns wichtig!

Geben Sie uns Ihr Feedback hier vor Ort am Ausgang oder über:  
[www.gruendertag.hamburg](http://www.gruendertag.hamburg)

