

# Herzlich Willkommen!

*digital*

HAMBURGER  
**GRÜNDERTAG**

VOM 7. bis 11. SEPTEMBER 2020



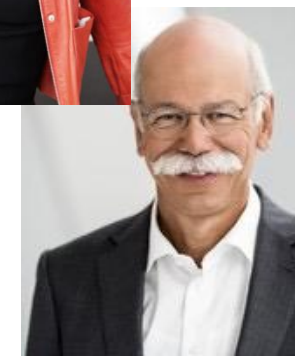
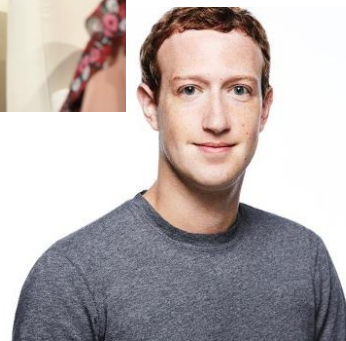
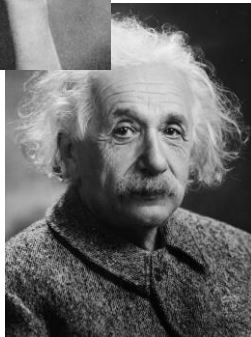
# Unterstützung durch Hamburger Hochschulen

**Referent: Nils Neumann**  
**Hamburg Innovation GmbH**  
**09. September 2020**

## Ablauf

- Grundzüge des wissensbasierten Gründens
- Unterstützungsangebote
- Förder- und Finanzierungsmöglichkeiten
- Beispiele von Ausgründungen

## Welche Karriere-Optionen habe ich nach dem Abschluss?



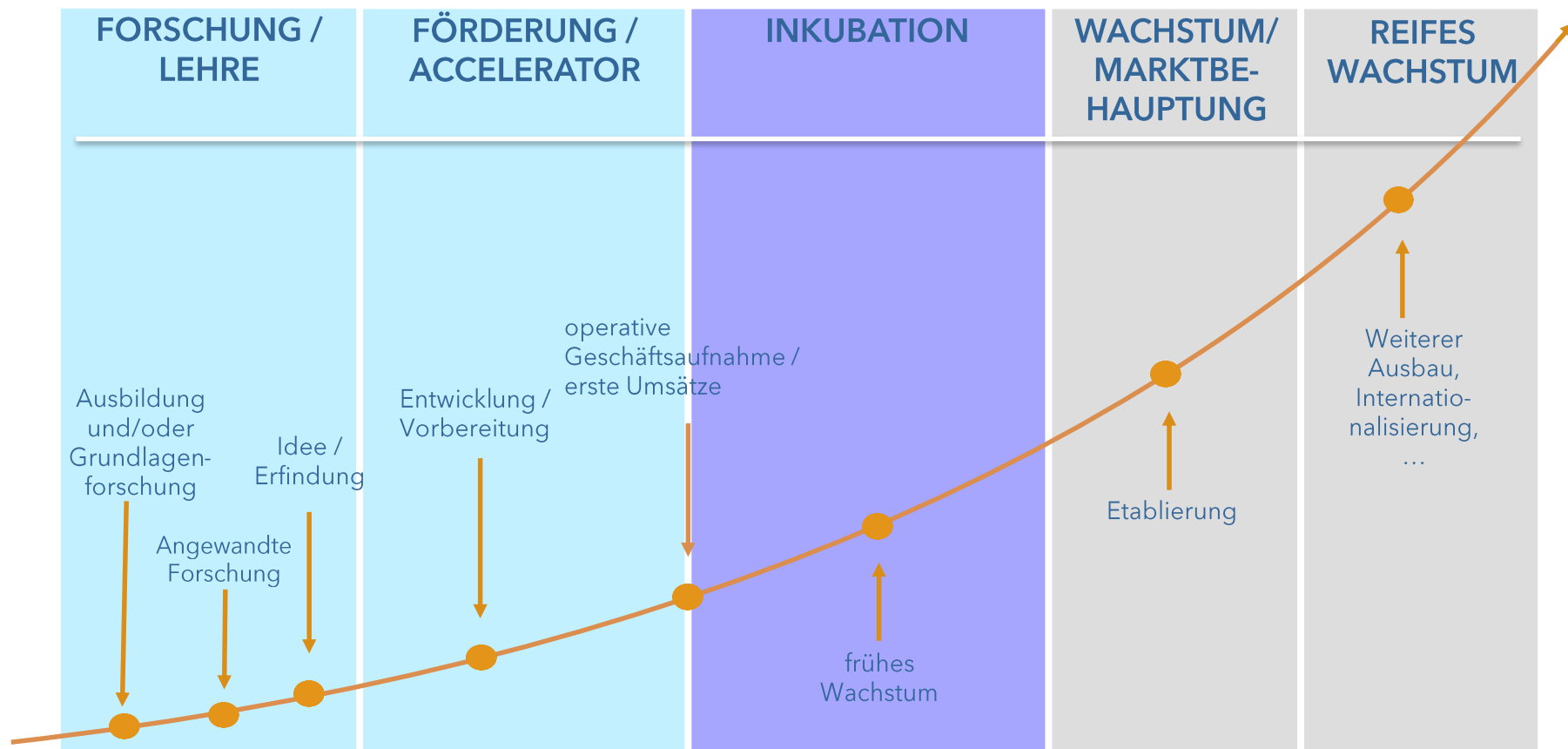
## Bin ich ein Gründertyp?

- Gegenfrage: Gibt es einen Angestelltentyp? Was soll das sein?
- Das Leben funktioniert auch oft wie ein Unternehmen - Bin ich in der Lage, ein Leben zu führen?
- Unterschiedliche Unternehmensmodelle erfordern unterschiedliche Qualitäten - Passt meine Geschäftsidee zu meinem Typ?

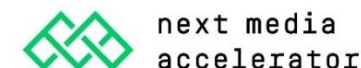
## Vor welchen besonderen Herausforderungen stehe ich als Hochschulgründer:in?

- Oft erklärungsbedürftiges Produkt/Dienstleistung
- Oft Bedarf an (fach-)spezifischer Expertise
  
- Manchmal hoher Kapitalbedarf bereits vor dem Markteintritt
- Manchmal ungeklärte Schutzrechts-/Patentsituation
- Manchmal schwieriger Zugang zu Pilotkunden
- Manchmal mehrere Geschäfts-/Ertragsmodelle zur Auswahl

## Welche Phasen hat eine Gründung aus der Hochschule?



Stehe ich in einer dieser Phasen alleine da? – Nein!





## Wo gibt es Beratung?

- In den Hochschulen
  - Gründungsservices der Hochschulen und Forschungseinrichtungen
  - Gründungsunterstützung der TuTech/Hamburg Innovation
  - Netzwerk der gründungsunterstützenden Hochschulen/beyourpilot
  - Fachspezifische Expertise durch Professor:innen und Wimis
- Außerhalb der Hochschulen
  - hei.
  - Handelskammer/Handwerkskammer
  - Sonstiges Gründungsnetzwerk

## Wo gibt es Qualifizierung?

- Innerhalb der Hochschulen
  - Curriculare Angebote, z.B. Vorlesungen, Seminare
  - Außercurriculare Angebote, z.B. Ringvorlesungen
  - Mischformate, z.B. Startup Port GründungsCamp (curricular und außercurricular)
- Außerhalb der Hochschulen
  - hei. Scheckheft / Gründernetzwerk
  - Handelskammer/Handwerkskammer
  - Bundesministerium für Wirtschaft und Energie ([www.EXIST.de](http://www.EXIST.de))
  - Literatur

## Wobei gibt es - über Beratung und Qualifizierung hinaus - weitere Unterstützung an den Hochschulen?

- Inkubatoren, Büroräume, Besprechungs- und Tagungsräume, Co-Working Spaces, Labore, Infrastruktur, IT-/Medienzugang
- Unterstützung und formale Einreichung beim Einwerben von Fördermitteln (EXIST)
- IP-Schutz, Urheberrecht, Regelung von Patentoptionen aus Hochschulerfindungen
  - PVA (Patentverwertungsagentur)

Gemeinsames Angebot:



**GRÜNDUNGS-BOOSTER**

Kostenfrei Registrieren

E-Mail  
Passwort  
Passwort wiederholen

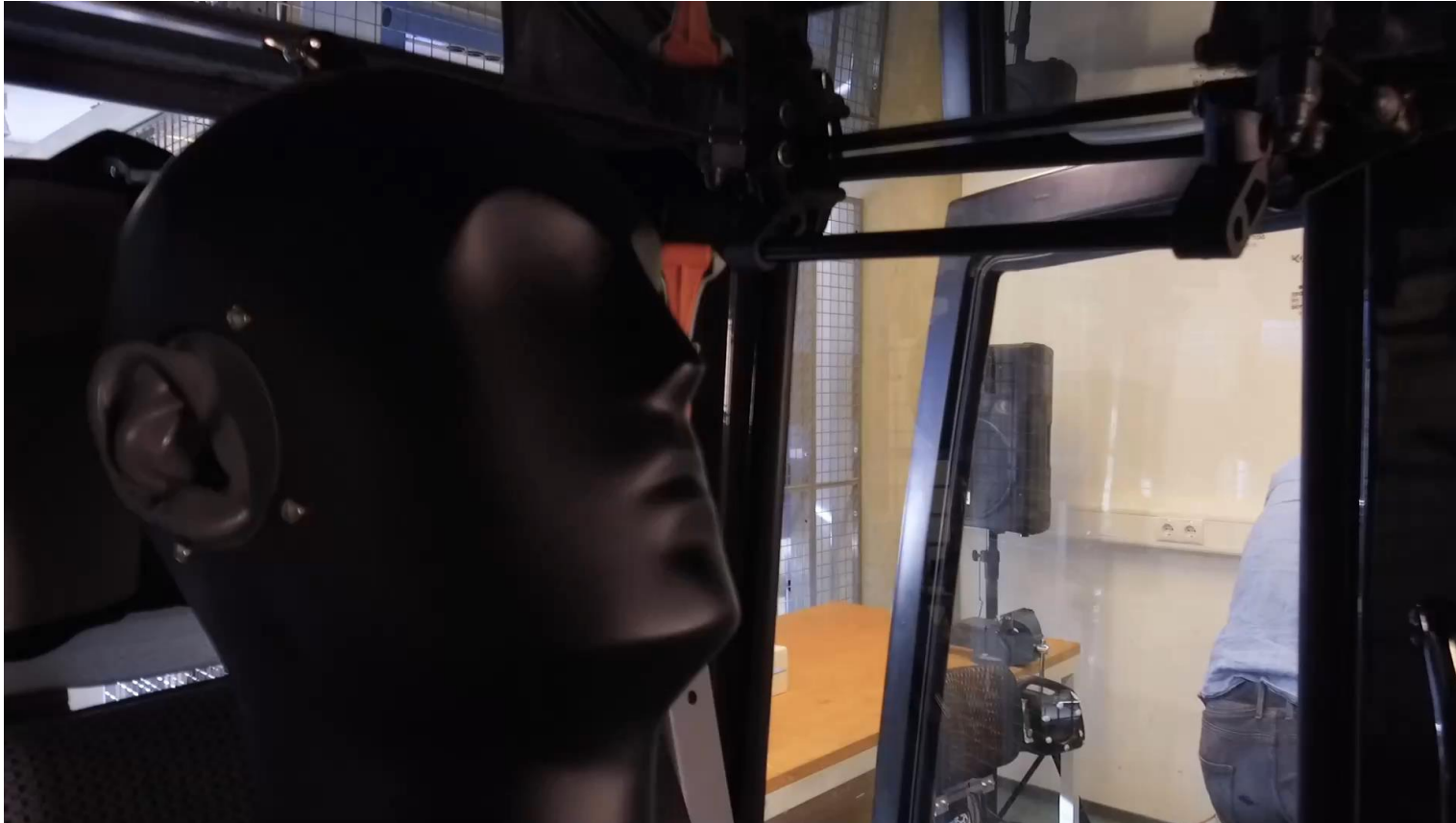
AGB akzeptieren  
 Datenschutzerklärung akzeptieren

Jetzt registrieren  
Bereits registriert?

»» Erstberatung anfragen

**»» Forschen und Gründen in Hamburg!**  
beyourpilot - die Plattform für Beratung, Finanzierung, Expertise oder Austausch mit gleichgesinnten Gründern - Einfach registrieren und Du bist Teil der Bewegung.





## Thema Finanzierung - welchen Bedarf könnte ich haben?

Beispiel 1: Kleine regionale Werbeagentur

- ½ Jahr Lebensunterhalt
- 4.000 € PC, EDV, Server
- 4.000 € Marketingaktivitäten
- ~~2.000 €~~ Sonstiges
- **10.000 € zzgl. Lebensunterhalt**

## Thema Finanzierung - welchen Bedarf könnte ich haben?

### Beispiel 2: Medizinisches Gerät für die Blutzuckerbestimmung

- 1 Jahr Lebensunterhalt
- 200.000 € Laborgeräte
- 270.000 € Entwicklungspersonal inkl. Gemeinkosten
- 120.000 € Prototypenbau
- 200.000 € Unteraufträge
- ~~110.000 € Feldtests~~
- **900.000 € Entwicklung bis zum Prototypen**
- 2 Jahre Lebensunterhalt
- 400.000 € Zulassungskosten
- ~~800.000 € Marketing, Vertriebsdependancen~~
- **2.100.000 € + 3 Jahre Lebensunterhalt**

## Thema Finanzierung - welchen Bedarf könnte ich haben?

### Beispiel 3: Neues pharmazeutisches Präparat

—	800.000 €	Laborgeräte
—	700.000 €	Entwicklungspersonal inkl. Gemeinkosten
—	<u>500.000 €</u>	Unteraufträge
—	<b>2.000.000 €</b>	<b>Proof of Principle</b>
—	<u>8.000.000 €</u>	Frühe klinische Studien, Tierversuche
—	<b>10.000.000 €</b>	<b>Proof of Concept</b>
—	650.000.000 €	Späte klinische Studien, Zulassung
—	<u>340.000.000 €</u>	Produktionsaufbau, Marketing, Vertrieb
—	<b>1.000.000.000 €</b>	



## Wo gibt es Geld vom Bund in der Früh- und Startphase?

### – EXIST-Gründerstipendium

- Innovative, tragfähige Geschäftsidee
- Noch nicht gegründet
- Kernkompetenzen - techn./fachlich/BWL - im Team vorhanden
- Maximal 3 Personen gefördert
- Max. 5 Jahre aus der Hochschule heraus
- Antragstellerin ist die Hochschule, stellt Arbeitsplatz und Mentor/in
- „½ Stelle“ für ein Jahr - 1.000/2.000/2.500/3.000 € pro Monat
- 30.000 € Sachmittel, 5.000 € Coaching

## Wo gibt es Geld vom Bund in der Früh- und Startphase?

- EXIST-Forschungstransfer
  - Hochinnovative, forschungsbasierte Gründungsvorhaben
  - Antragstellerin ist die Hochschule, stellt Arbeitsplatz
  - Förderung in zwei Phasen
    - Phase I: 18 bis 36 Monate F&E - in der Hochschule
      - Anstellung an der Hochschule nach Tarifvertrag
      - Maximal 4 Personen gefördert (3 Wissensch. + 1 BWL)
      - 250.000 € Sachmittel, 10.000 € Coaching
    - Phase II: Anschließend 18 Monate als Unternehmen
      - Bei Gründung einer Kapitalgesellschaft
      - Maximal 180.000 € nicht rückzahlbarer Gründungszuschuss

## Wo gibt es Geld von der Stadt Hamburg in der Früh- und Startphase?

- InnoFounder - Förderung junger innovativer Unternehmen und Existenzgründer/innen
  - bis 75 TEUR
- InnoRampUp - Förderung innovativer Unternehmen und Existenzgründer/innen
  - bis 150 TEUR (inkl. Miete- und Personalkosten)
- InnoStart - Starter Fonds Hamburg
  - Beteiligungsfonds für junge und innovative Klein- und Kleinstunternehmen
  - Beteiligung und Darlehen

Hamburger Gründertag digital - Live Chat 09.09.2020 - 10:00 Uhr

## Wo gibt es Geld von der Agentur für Arbeit in der Früh- und Startphase?

- Gründungszuschuss der Agentur für Arbeit
  - „Arbeitslosenäquivalent“ für 6 Monate
  - Mindestens Anspruch auf 150 Tage ALG 1
  - Als tragfähig bewertetes Konzept
  - „Schwierige Vermittelbarkeit“

## Wo gibt es weitere Mittel/Beteiligungen in der Startphase?

- VC, Business Angel, Private Equity, Crowdfunding...
- High-Tech Gründerfonds
  - Für Kapital-intensive Gründungen
  - 1 Mio. Euro Seedkapital, später ggf. mehr
  - Stille Beteiligung + Nachrangdarlehen
- ERP-Startfonds (KfW)



## Wo gibt es „konventionelle“ Finanzierung?

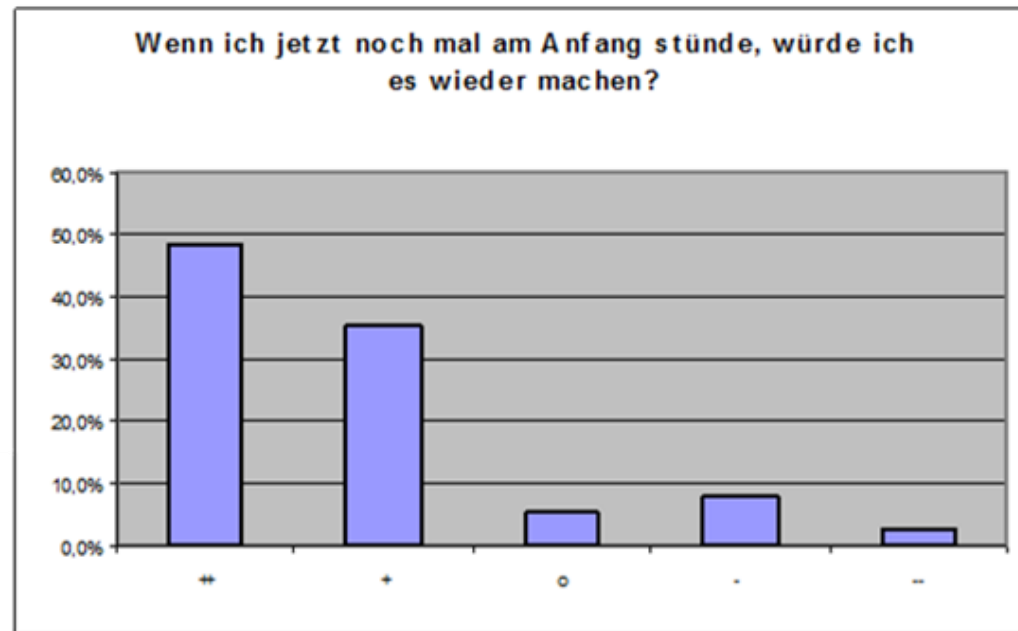
- Banken, Sparkassen
  - Kredite
  - Beteiligungen
- btg-Hamburg
  - Zusätzliches Beteiligungskapital
- BG Hamburg
  - Bürgschaften
- KfW
  - Zusätzliches Beteiligungskapital
  - Bürgschaften



## Wo gibt es (Projekt-)Fördermittel in späteren Phasen?

- F&E-Förderung
  - Nur für Unternehmen mit Umsätzen oder ausreichender Finanzierung
- „Sozio-Kulturelle“ Förderung
  - Zur Förderung gesellschaftlicher Belange und zur Behebung von Nachteilen von Personen/Unternehmen
- allgemeine oder fachspezifische Programme
  - Hamburger Mittel, Bundesmittel, EU
  - Stiftungen
- in der Regel nicht rückzahlbar, aber oft mit Eigenanteil verbunden

## Macht Gründen glücklich?





# Beispiele von Hochschul- Ausgründungen

## Beispiele von Hochschul-Ausgründungen: (aus urheberrechtlichen Gründen ohne Bilder)

<http://nuwiel.de>

<https://www.localyze.de/>

<https://www.puttview.com/>

<http://www.jetlite.de>

<https://www.taxdoo.com>

<https://www.bentekk.com>

<http://mc-d.de/>

<http://morethanshelters.com/>

<https://www.campusritter.de/>

<http://www.gebaerdenwerk.de/>

<https://www.initions.com/>

<https://factoris.de/>

<http://www.mbptech.de>

**Fragen beantworten wir gerne im Live Chat.**

## Kontaktadresse:

### beyourpilot / Hamburg Innovation GmbH

- Nils Neumann, Harburger Schloßstraße 6-12, 21079 Hamburg,  
Tel.: 040/76629-6532, E-Mail: [neumann@hamburginnovation.de](mailto:neumann@hamburginnovation.de)

# Vielen Dank!

Nils Neumann : [neumann@hamburginnovation.de](mailto:neumann@hamburginnovation.de)

Hei. Hamburger Existenzgründungsinitiative: [info@hei.hamburg](mailto:info@hei.hamburg)