

Hamburger Gründertag 2018

Gründung aus der Hochschule

Herzlich Willkommen

Hamburger Gründertag 2018

Gründung aus der Hochschule

Nadine Weitendorf

Universität Hamburg

Dr. Christian Salzmann

Technische Universität Hamburg – Startup Dock

Nils Neumann

Hamburg Innovation GmbH

Hamburger Gründertag 2018

Gründung aus der Hochschule

Bin ich ein Gründertyp?

- Gegenfrage: Gibt es einen Angestelltentyp?
- Das Leben ist ein Unternehmen -
Bin ich in der Lage, ein Unternehmen zu führen?
- Unterschiedliche Unternehmensmodelle erfordern unterschiedliche Qualitäten:
Passt meine Geschäftsidee zu meinem Typ?

Hamburger Gründertag 2018

Gründung aus der Hochschule

Bin ich also ein **Gründertyp**?

- Beraten lassen
- Qualifizieren
- Netzwerk nutzen, Netzwerk aufbauen
- Chancen sehen

Hamburger Gründertag 2018

Gründung aus der Hochschule

Stehen Sie alleine?



hochschule für musik und theater

HOCHSCHULE FÜR BILDENDE KÜNSTE HAMBURG



Hamburger Gründertag 2018

Gründung aus der Hochschule

Wie sind die **Formalien**?

- Freiberufliche Tätigkeit
- Gewerbe

- Meldung beim Finanzamt (immer)
- Sozialversicherung
- Gewerbebeanmeldung (ggf.)
- Kammern, berufsständische Vereinigung (ggf.)
- Agenturen für Arbeit (ggf.)

Hamburger Gründertag 2018

Gründung aus der Hochschule

Wo gibt es **Beratung**?

- In den Hochschulen
 - TuTech/Hamburg Innovation
 - Startup Dock der TUHH
 - Gründungsservice der Universität Hamburg
 - HAW-GründungsService
 - Netzwerk der gründungsunterstützenden Hochschulen
- Außerhalb der Hochschulen
 - hei.
 - Handelskammer/Handwerkskammer
 - Gründungsnetzwerk

Hamburger Gründertag 2018

Gründung aus der Hochschule

Wo gibt es **Qualifizierung**?

- In den Hochschulen
 - Vorlesungen und Einzelveranstaltungen
 - INNOTECH Summer School
 - Startup Dock der TUHH, HAW-Gründerseminar, Career Center UHH
 - Zunehmend: Curricula, z.B. UHH, HAW Hamburg, TUHH
- Außerhalb der Hochschulen
 - hei. Scheckheft / Gründernetzwerk
 - Handelskammer/Handwerkskammer
 - Bundesministerium für Wirtschaft und Energie
www.EXIST.de
 - Literatur

Hamburger Gründertag 2018

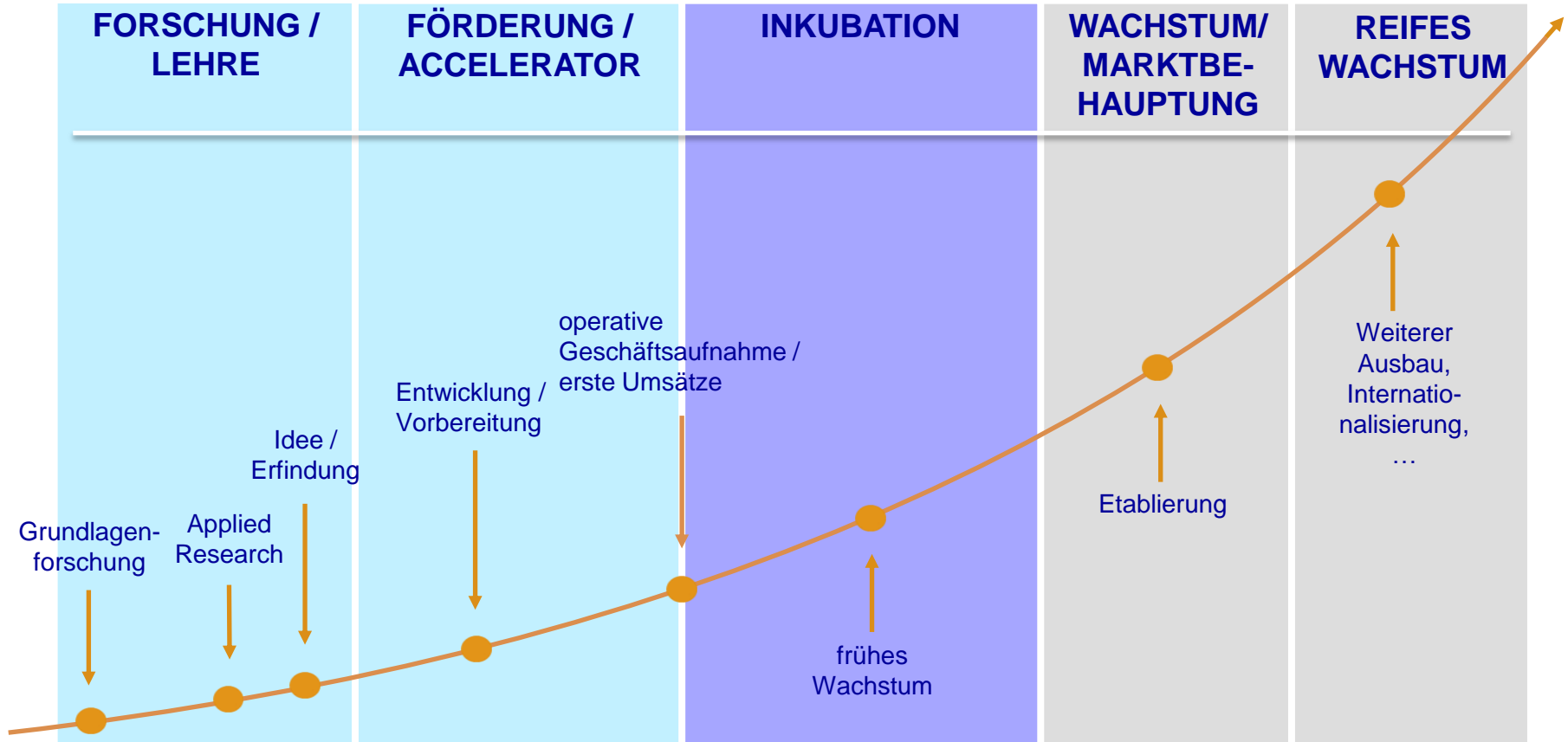
Gründung aus der Hochschule

Wo gibt es **Unterstützung**?

- In den Hochschulen
 - Fachliche Beratung
 - Gründungsservice der Universität Hamburg, Startup Dock der TUHH Hamburg, HAW Hamburg GründungsService, Hamburg Innovation GmbH
 - Inkubator, Räume, Büroinfrastruktur, Co-Working Space, Medien, Besprechungen
 - Raum- und Labornutzung an der Hochschule
 - TuTech/HI: Verbindliche Nutzungsverträge
 - PVA (Patentverwertungsagentur):
Regelung von Patentoptionen aus Hochschulerfindungen

Hamburger Gründertag 2018

Gründung aus der Hochschule



Gründungsservice der Universität Hamburg

Bündelung aller Unterstützungsangebote der UHH zum Thema
Existenzgründung:

1. Gründungsberatung im WTT

- Erst- und Folgeberatung (telefonisch, per E-Mail, vor Ort)
- Beratung zu EXIST, dem Förderprogramm des BMWi
- Administrative Betreuung der EXIST-Projektanträge sowie der bewilligten EXIST-Projekte
- Sensibilisierung durch Veranstaltungen, Öffentlichkeitsarbeit
- Vernetzung/Weitervermittlung innerhalb des Hamburger Gründungsnetzwerks

www.uni-hamburg.de/gruendungsservice

Hamburger Gründertag 2018

Gründung aus der Hochschule

2. Career Center

- Gründungsberatung (Einzelberatung) für Gründungsinteressierte
- Workshops und Veranstaltungen für Studierende und Absolventen/innen der UHH (bis zwei Jahre nach Abschluss)

3. Qualifizierung im Studium

- Seminare und Vorlesungen während des Studiums zur Vermittlung von Grundlagen- und Spezialwissen zum Thema Existenzgründung und Entrepreneurship
- Infos dazu in einzelnen Fakultäten und Lehrstühlen der UHH

www.uni-hamburg.de/gruendungsservice

Inspirieren



Startup- & Networking-Events

Wir inspirieren Studierende, Wissenschaftler und Absolventen für das Thema »Entrepreneurship« und stärken die Gründerkultur auf dem Campus.

Qualifizieren



Lehre & Weiterbildung

Wir qualifizieren Gründer und Gründungsinteressierte an Hamburger Hochschulen zu unternehmerischem Denken und Handeln.

Fördern



Coaching & Beratung

Wir fördern Existenzgründer und technologieorientierte Startups in allen Phasen des Unternehmensaufbaus.



Hochschule für Angewandte Wissenschaften Hamburg
Hamburg University of Applied Sciences

Hamburger Gründertag 2018

Gründung aus der Hochschule



GründungsService der HAW Hamburg

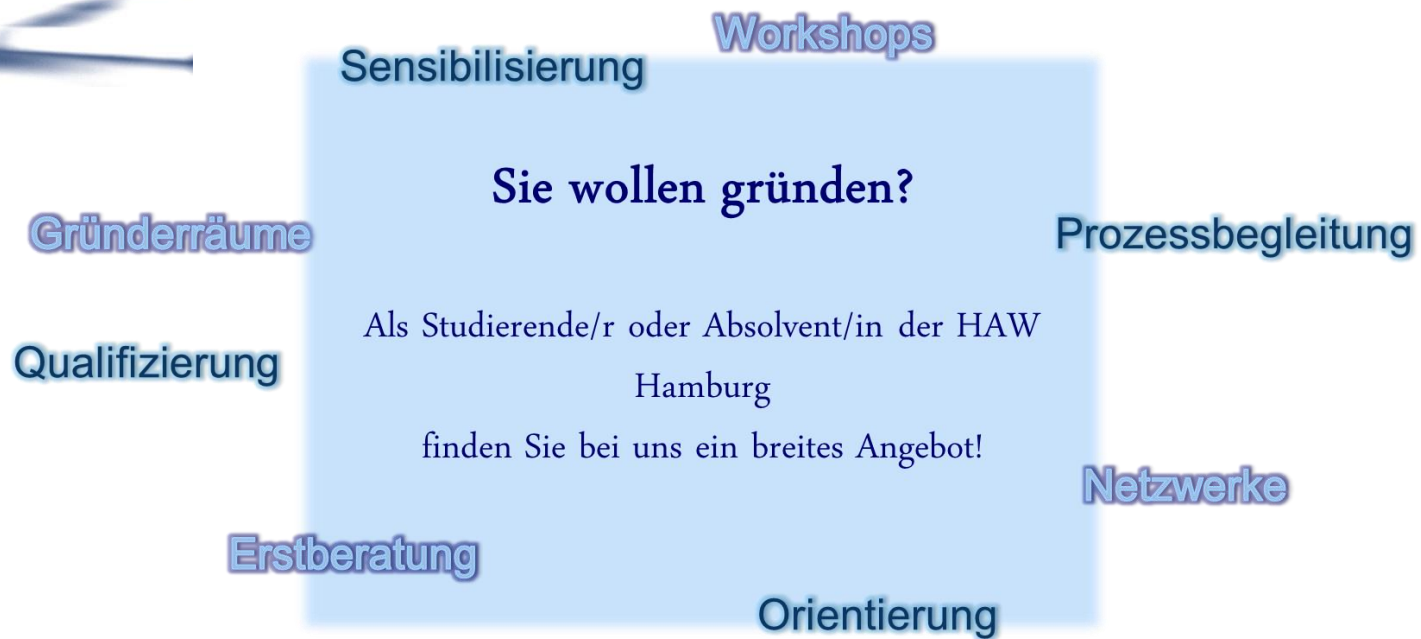
Für Studierende und Absolventen/innen der HAW Hamburg

GründungsService 



Hamburger Gründertag 2018

Gründung aus der Hochschule





Hamburger Gründertag 2018

Gründung aus der Hochschule



Angebot von Tutech Innovation und Hamburg Innovation an Gründer/innen

- Beratung & Qualifizierung
- Coaching
- Zugang zu Förderung & Finanzierung
- INNOTECH-Initiative
- Business Inkubator
- Infrastruktur & Full Service Support



Hamburger Gründertag 2018

Gründung aus der Hochschule



Gemeinsame Aktivitäten mit Partnern

In Kooperation mit dem hit-Technopark und der Leuphana Universität Lüneburg:

- INNOTECH Summer School (5-tägiges Gründer/innen-Kompaktseminar)

In Kooperation mit weiteren Partnern:

- HAMBURG INNOVATION SUMMIT und HAMBURG INNOVATION AWARDS (Gründerideen-Wettbewerb)
- UniPitch





Hamburger Gründertag 2018

Gründung aus der Hochschule



Erfolge

- Intensive Betreuung sowie Unterstützung für ca. 200 Gründungen. 80% davon sind noch am Markt aktiv.
- Ca. 150 Beratungen niedriger und mittlerer Intensität pro Jahr.
- Erfolgreiche Bewerbungen für die vom Bundeswirtschaftsministerium geförderten Projekte EXIST-III and EXIST-IV.

Hamburger Gründertag 2018

Gründung aus der Hochschule

Finanzierung... Beispiel 1: Werbeagentur mit speziellen Web-Features

- ½ Jahr Lebensunterhalt
- 4.000 € PC, EDV, Server
- 4.000 € Marketingaktivitäten
- 2.000 € Sonstiges
- **10.000 € zzgl. Lebensunterhalt**

Wirken: regional

Hamburger Gründertag 2018

Gründung aus der Hochschule

Finanzierung... Beispiel 2: Medizinisches Gerät für die Blutzuckerbestimmung

- 1 Jahr Lebensunterhalt
- 200.000 € Laborgeräte
- 270.000 € Entwicklungspersonal inkl. Gemeinkosten
- 120.000 € Prototypenbau
- 200.000 € Unteraufträge
- 110.000 € Feldtests
- **900.000 € Entwicklung bis zum Prototypen**
- 2 Jahre Lebensunterhalt
- 400.000 € Zulassungskosten
- 800.000 € Marketing, Vertriebsdependancen
- **2.100.000 €** + 3 Jahre Lebensunterhalt

Investieren, mittelständisch wachsen, überregional vertreiben

Hamburger Gründertag 2018

Gründung aus der Hochschule

Finanzierung... Beispiel 3: Neues pharmazeutisches Präparat

- 800.000 € Laborgeräte
- 700.000 € Entwicklungspersonal inkl. Gemeinkosten
- 500.000 € Unteraufträge
- **2.000.000 € Proof of Principle**
- 8.000.000 € Frühe klinische Studien, Tierversuche
- **10.000.000 € Proof of Concept**
- 650.000.000 € Späte klinische Studien, Zulassung
- 340.000.000 € Produktionsaufbau, Marketing, Vertrieb
- **1.000.000.000 €**

Jagd auf Investoren, Kontakt mit anerkannten Kliniken,
Verhandeln mit „Big Pharma“

Hamburger Gründertag 2018

Gründung aus der Hochschule

Wo gibt es **Geld vom Bund** in der Früh- und Startphase?

- EXIST-Gründerstipendien
 - „½ Stelle“ für ein Jahr, alleine oder Team
 - Max. 5 Jahre aus Hochschule heraus
 - Antragstellerin ist die Hochschule
- EXIST-Forschungstransfer
 - Forschungsbasierte Gründungsvorhaben
 - Förderung in zwei Phasen
 - 18 bis 36 Monate F&E - in Hochschule
 - Anschließend 18 Monate als Unternehmen



Hamburger Gründertag 2018

Gründung aus der Hochschule

Wo gibt es **Geld von der Stadt Hamburg** in der Früh- und Startphase?

- InnoRampUp
Förderung junger innovativer Unternehmen (<2 Jahre) und Existenzgründer/innen
 - bis 150 TEUR (Sach- und Personalkosten)
- Innovationsstarter Hamburg
Beteiligungsfonds für junge und innovative Klein- und Kleinstunternehmen (< 6 Jahre)
 - Beteiligung und Darlehen
- geplant: Hamburger Gründerstipendium



Hamburger Gründertag 2018

Gründung aus der Hochschule

Wo gibt es **Geld von der Agentur für Arbeit** in der Früh- und Startphase?

- Gründungszuschuss der Agentur für Arbeit
 - „Arbeitslosenäquivalent“ für 6 Monate
 - Mindestens Anspruch auf 150 Tage ALG 1
 - Als tragfähig bewertetes Konzept
 - „Schwierige Vermittelbarkeit“



Bundesagentur
für Arbeit

Hamburger Gründertag 2018

Gründung aus der Hochschule

Wo gibt es **weitere Mittel/Beteiligungen** in der Startphase?

- VC, Business Angel, Private Equity, Crowdfunding...
- High-Tech Gründerfonds
 - Für Kapital-intensive Gründungen
 - 1 Mio. Euro Seedkapital
 - Stille Beteiligung + Nachrangdarlehen
 - Beantragung und Begleitung zusammen mit Coach
- ERP-Startfonds (KfW) 
 - Verdopplung des Engagements von Lead-Investoren
 - Bis zu 5 + 5 Mio. Euro



Hamburger Gründertag 2018

Gründung aus der Hochschule

Wo gibt es **konventionelle Finanzierung**?

- Banken, Sparkassen
 - Kredite
 - ((Beteiligungen))
- btg-Hamburg
 - Zusätzliches Beteiligungskapital
- BG Hamburg
 - Bürgschaften
- KfW
 - Zusätzliches Beteiligungskapital
 - Bürgschaften



Hamburger Gründertag 2018

Gründung aus der Hochschule

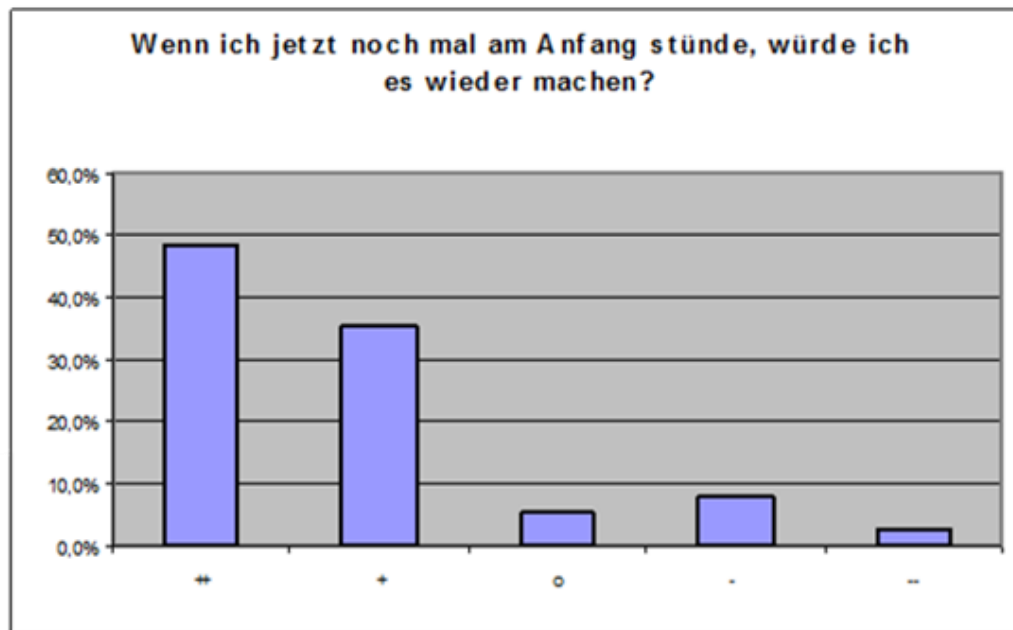
Wo gibt es (Projekt)fördermittel?

- F&E-Förderung
 - Nur für Unternehmen mit Umsätzen oder ausreichender Finanzierung
- „Sozio-Kulturelle“ Förderung
 - Zur Förderung gesellschaftlicher Belange und zur Behebung von Nachteilen von Personen/Unternehmen
- In der Regel nicht rückzahlbar
- Allgemeine oder fachspezifische Programme
 - Hamburger Mittel
 - Bundesmittel
 - EU
 - Stiftungen

Hamburger Gründertag 2018

Gründung aus der Hochschule

Macht Gründen glücklich?



Hamburger Gründertag 2018

Gründung aus der Hochschule

Beispiele von Hochschul- Ausgründungen

Hamburger Gründertag 2018

Gründung aus der Hochschule

Beispiele von Hochschul-Ausgründungen

<http://nuwiel.de>

<https://www.puttview.com/>

<https://de-de.facebook.com/Braviange/>

<http://www.jetlite.de>

<https://www.taxdoo.com>

<https://www.bentekk.com>

<http://mc-d.de/>

<http://morethanshelters.com/>

<https://www.campusritter.de/>

<http://www.gebaerdenwerk.de/>

<https://www.initions.com/>

<https://factoris.de/>

<http://www.mbptech.de>

Hamburger Gründertag 2018

Gründung aus der Hochschule

Danke für Ihr / Euer Interesse

Hamburger Gründertag 2018

Gründung aus der Hochschule

Kontaktadressen:

Universität Hamburg

- Nadine Weitendorf, Patente und Existenzgründungen, Mittelweg 177, 20148 Hamburg, Tel.: 040/42838-1812, E-Mail: nadine.weitendorf@verw.uni-hamburg.de
- Kerstin Emme, Career Center, Monetastr. 4, 20146 Hamburg, Tel.: 040/42838-6761, E-Mail: careercenter@uni-hamburg.de

Hochschule für Angewandte Wissenschaften Hamburg

- Angela Borchert, Entrepreneurship/GründungsService, Alexanderstraße 1, 20099 Hamburg, Tel.: 040/42875-9880, E-Mail: angela.borchert@haw-hamburg.de

Technische Universität Hamburg – Startup Dock

- Dr. Christian Salzmann, Harburger Schloßstraße 6-12, 21073 Hamburg, Tel.: 040/42878-4769, E-Mail: christian.salzmann@tuhh.de

Hamburg Innovation GmbH

- Nils Neumann, Harburger Schloßstraße 6-12, 21079 Hamburg, Tel.: 040/76629-6532, E-Mail: neumann@hamburginnovation.de

Hamburger Gründertag 2018

Gründung aus der Hochschule

Kontaktadressen:

DESY

- Dr. Christina Claßen, Start-up Office, Innovation & Technologietransfer, Notkestraße 85, 22607 Hamburg, Tel.: 040/8998-5342, E-Mail: christina.classen@desy.de

NIT Northern Institute of Technology Management gGmbH

- Jana Maslonka, Kasernenstraße 12, 21073 Hamburg, Tel.: 040/42878-3787, E-Mail: jana.maslonka@nithh.de

Hamburger Informatik Technologie-Center e. V. (HITEC)

- Dr. Lothar Hotz und Wiebke Frauen, Vogt-Kölln-Str. 30, 22527 Hamburg, Tel.: 040/42883-2612 und -2605, E-Mail: hotz@informatik.uni-hamburg.de und wfrauen@informatik.uni-hamburg.de

Hamburg Media School

- Jil Sörensen, Finkenau 35, 22081 Hamburg, Tel.: 040/413468-72, E-Mail: j.soerensen@hamburgmediaschool.com

Hamburger Gründertag 2018

Gründung aus der Hochschule

Kontaktadressen:

Hochschule Fresenius

- Dr. Sebastian Pioch, Alte Rabenstr. 2, 20148 Hamburg, Tel.: 040/2263259-23,
E-Mail: sebastian.pioch@hs-fresenius.de



**Ihre Meinung
ist uns wichtig!**



**Sie können den
Hamburger Gründertag
2018 über den
folgenden Link sofort
über Ihr Smartphone
bewerten:**

gt.kpuls.de

**Parallel stehen Ihnen
aber auch am Eingang
Laptops zur Verfügung.**

Vielen Dank!