



**Innovations Kontakt Stelle**  
verbindet Wirtschaft und Wissenschaft

# Wissens- und Technologietransfer *für Gründungen*

Hamburger Gründertag 2018, Katharina Keienburg

## Wissens- und Technologietransfer!?

*\_im weiteren Sinne\_* Ein Begriff aus der Volkswirtschaftslehre, der die **externe Verwertung** technologischen Wissens beschreibt. Durch den **Austausch** wird die Nutzbarmachung dieses Wissens für Dritte ermöglicht.

*\_im engeren Sinne\_* **Übertragung** und **wirtschaftliche Verwertung wissenschaftlicher Erkenntnisse** aus der Wissenschaft in die Wirtschaft.

# Zusammenarbeit mit der Wissenschaft ?



Unternehmens-  
gründung



Wissens- und  
Technologietransfer

# Zusammenarbeit mit der Wissenschaft ?



Unternehmens-  
gründung



Wissens- und  
Technologietransfer



Quelle Wikipedia

# Zusammenarbeit mit der Wissenschaft ?



Unternehmens-  
gründung



Wissens- und  
Technologietransfer

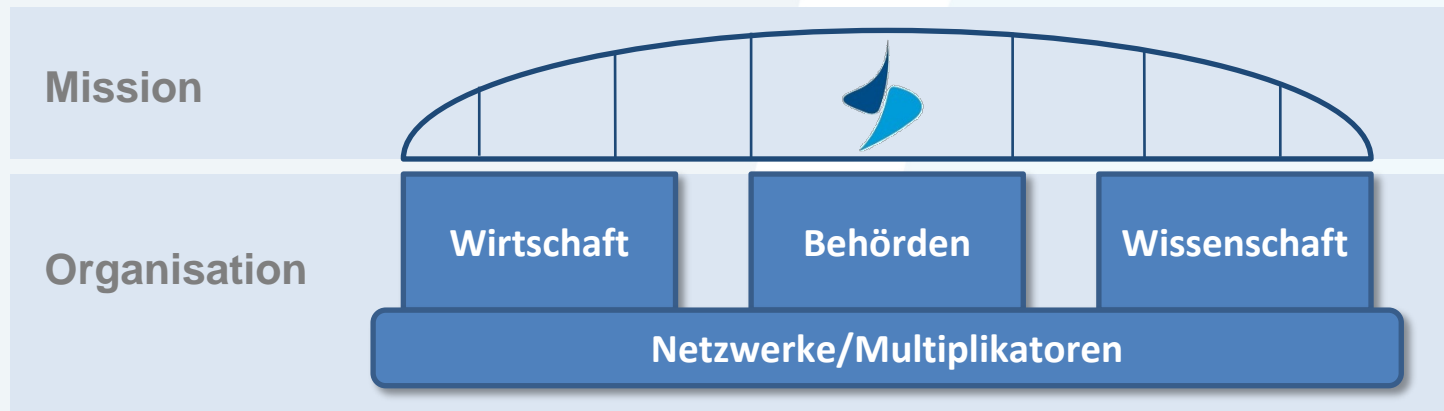


Quelle Wikipedia

[Apple](#), [Intel](#), [Google](#), [AMD](#), [Adobe](#), [Symantec](#), [Yahoo](#), [eBay](#),  
[Nvidia](#), [Hewlett-Packard](#), [Oracle](#), [Cisco Systems](#), [Facebook](#),  
[Amazon](#), [Dell](#), ...

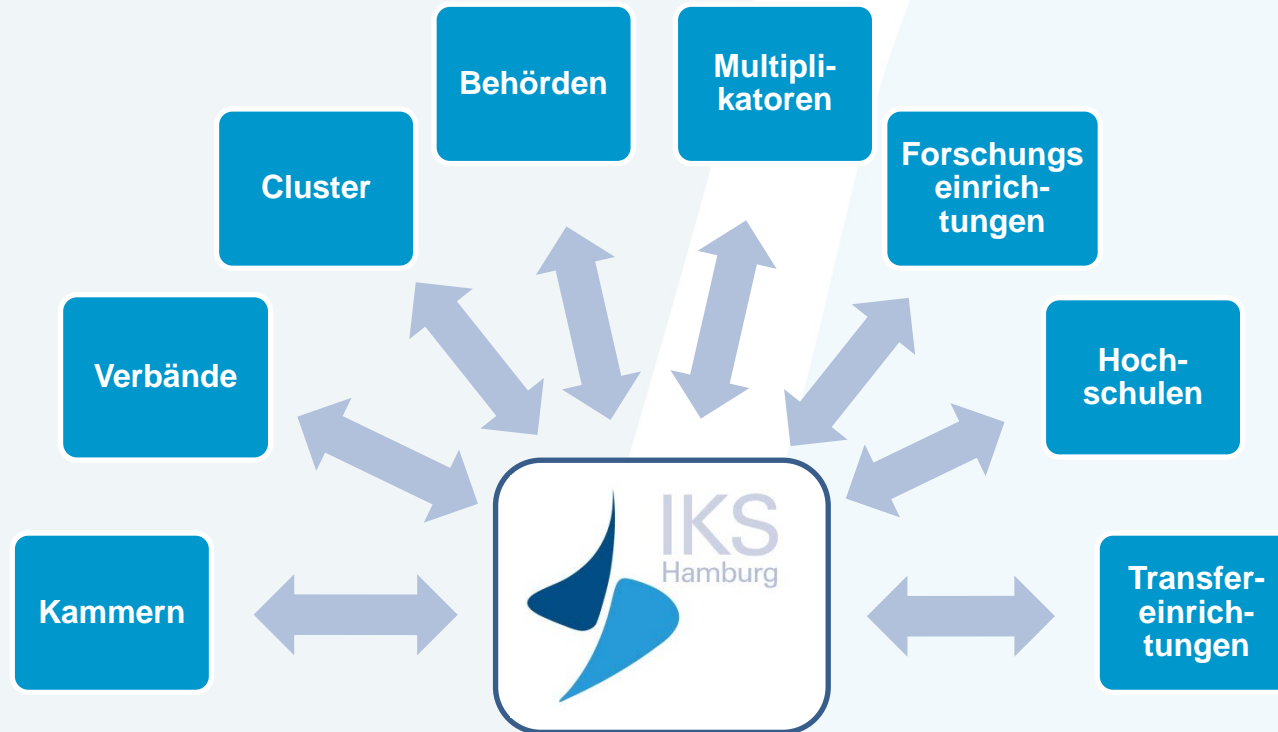
## Herausforderungen für Unternehmen (insbes. KMU und Gründer):

- Potentiale erkennen
- Angebot der Wissenschaft kennen
- Übersetzung der eigenen Aufgabenstellungen in eine „kompatible“ Ausdrucksform
- Finden von passender Expertise
- Finden des passenden Kooperationsformates
- Bereitstellen von Ressourcen neben dem Tagesgeschäft: qualif. Mitarbeiter, Know-how, „Kümmerer“, Finanzen (u.a. Fördermittel)
- Projektmanagement im Wissens- und Technologietransfer



Die **IKS** wird im Rahmen der **InnovationsAllianz** von der **Hamburger Wirtschaft und Wissenschaft** in enger Verzahnung mit den **Behörden** getragen. Sie wird von der **Handelskammer Hamburg** sowie der **Freien und Hansestadt Hamburg** finanziert.

Ausführende sind die **HKS Handelskammer Hamburg Service GmbH** und die **Hamburg Innovation GmbH**.



Starkes Netzwerk aus der Wirtschaft und Wissenschaft!



# Wer kann die IKS in Anspruch nehmen?



## IKS-Angebot:

- branchen- und themenübergreifend
- für Gründer, kleine- und mittelständische Unternehmen (KMU), sowie Großunternehmen aus Hamburg
- für Hochschulen und Forschungseinrichtungen aus Hamburg
- in allen Phasen des Innovationsprozesses
- kostenlos



# Wie kann ich mir *das* leisten?

Häufige (Ausgangs-)Situation für Gründer:

- **Finanzierung** ist schwierig zu bekommen!
- **Know-how** ist nicht in allen relevanten Bereichen im Team vorhanden!



# Wie kann ich mir *das* leisten?

Häufige (Ausgangs-)Situation für Gründer:

- **Finanzierung** ist schwierig zu bekommen!
- **Know-how** ist nicht in allen relevanten Bereichen im Team vorhanden!

## Wie komme ich daran?

## **z.B.**

- Know-how Quellen
- Seminare, Weiterbildung
- Expertengespräche
- Labore, Ressourcen
- Inkubator-Support
- Studien, Gutachten, ...
- F&E-Projekte
- Strategische Zusammenarbeit (Beratung, Beirat, ...)

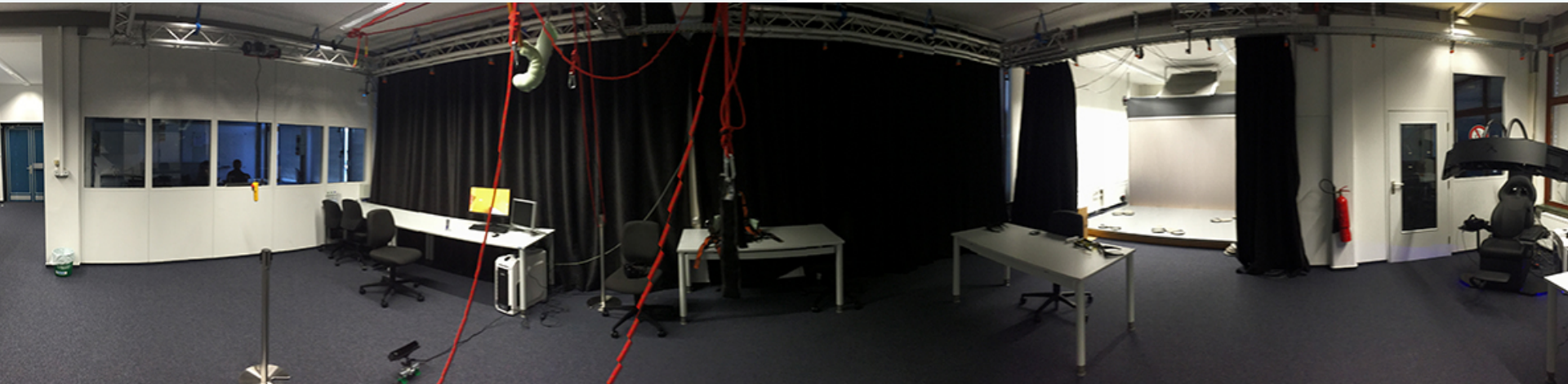
Bsp. “Usability lab”  
an der HAW Hamburg



# Kooperationsmöglichkeiten



## Human-Computer Interaction Lab an der Universität Hamburg



# Beispiel



## Besser gerührt als geschüttelt

Auch Gründer können von der Zusammenarbeit mit Wissenschaftlern profitieren. Das zeigt das Beispiel der CWA GmbH.

Hamburger Wirtschaft,  
Mai 2016, S. 54



Quelle: [www.cwa.hamburg](http://www.cwa.hamburg)

[www.iks-hamburg.de](http://www.iks-hamburg.de)



Ihre **Ansprechpartner/-innen** bei der IKS sind:

Alois Krtil

Katharina Keienburg

Dr. Florian Vogt

Monica Mühlberg



**Post- und Besucheranschrift:**

IKS Hamburg, WorkRepulic, Neuer Wall 71, 4. Stock, 20457 Hamburg

Tel. 040 361 38 538, [keienburg@iks-hamburg.de](mailto:keienburg@iks-hamburg.de)



Vielen Dank!



**Ihre Meinung  
ist uns wichtig!**

**Sie können den Hamburger  
Gründertag 2018 über den  
folgenden Link sofort über  
Ihr Smartphone bewerten:**

**[gt.kpuls.de](http://gt.kpuls.de)**

**Parallel stehen Ihnen aber  
auch am Eingang Laptops  
zur Verfügung.**

**Vielen Dank!**

