

Hamburger Gründertag 2017

Gründung aus der Hochschule

Herzlich Willkommen

Hamburger Gründertag 2017

Gründung aus der Hochschule

Nadine Weitendorf

Universität Hamburg

Dr. Christian Salzmann

Technische Universität Hamburg – Startup Dock

Nils Neumann

Hamburg Innovation GmbH

Hamburger Gründertag 2017

Gründung aus der Hochschule

Bin ich ein Gründertyp?

- Gegenfrage: Gibt es einen Angestelltentyp?
- Das Leben ist ein Unternehmen -
Bin ich in der Lage, ein Unternehmen zu führen?
- Unterschiedliche Unternehmensmodelle erfordern unterschiedliche Qualitäten:
Passt meine Geschäftsidee zu meinem Typ?

Hamburger Gründertag 2017

Gründung aus der Hochschule

Bin ich also ein **Gründertyp**?

- Beraten lassen
- Qualifizieren
- Netzwerk nutzen, Netzwerk aufbauen
- Chancen sehen

Hamburger Gründertag 2017

Gründung aus der Hochschule

Stehen Sie alleine?



hochschule für musik und theater

HOCHSCHULE FÜR BILDENDE KÜNSTE HAMBURG



Hamburger Gründertag 2017

Gründung aus der Hochschule

Wie sind die **Formalien**?

- Freiberufliche Tätigkeit
- Gewerbe

- Meldung beim Finanzamt (immer)
- Sozialversicherung
- Gewerbebeanmeldung (ggf.)
- Kammern, berufsständische Vereinigung (ggf.)
- Agenturen für Arbeit (ggf.)

Hamburger Gründertag 2017

Gründung aus der Hochschule

Wo gibt es **Beratung**?

- In den Hochschulen
 - TuTech/Hamburg Innovation
 - Startup Dock der TUHH
 - Gründerservice der Universität Hamburg
 - HAW-GründungsService
 - Netzwerk der gründungsunterstützenden Hochschulen
- Außerhalb der Hochschulen
 - hei.
 - Handelskammer/Handwerkskammer
 - Gründungsnetzwerk

Hamburger Gründertag 2017

Gründung aus der Hochschule

Wo gibt es **Qualifizierung**?

- In den Hochschulen
 - Vorlesungen und Einzelveranstaltungen
 - INNOTECH Summer School
 - Startup Dock der TUHH, HAW-Gründerseminar, Career Center UHH
 - Zunehmend: Curricula, z.B. UHH, HAW, TUHH
- Außerhalb der Hochschulen
 - hei. Scheckheft / Gründernetzwerk
 - Handelskammer/Handwerkskammer
 - Bundesministerium für Wirtschaft und Energie
www.EXIST.de
 - Literatur

Hamburger Gründertag 2017

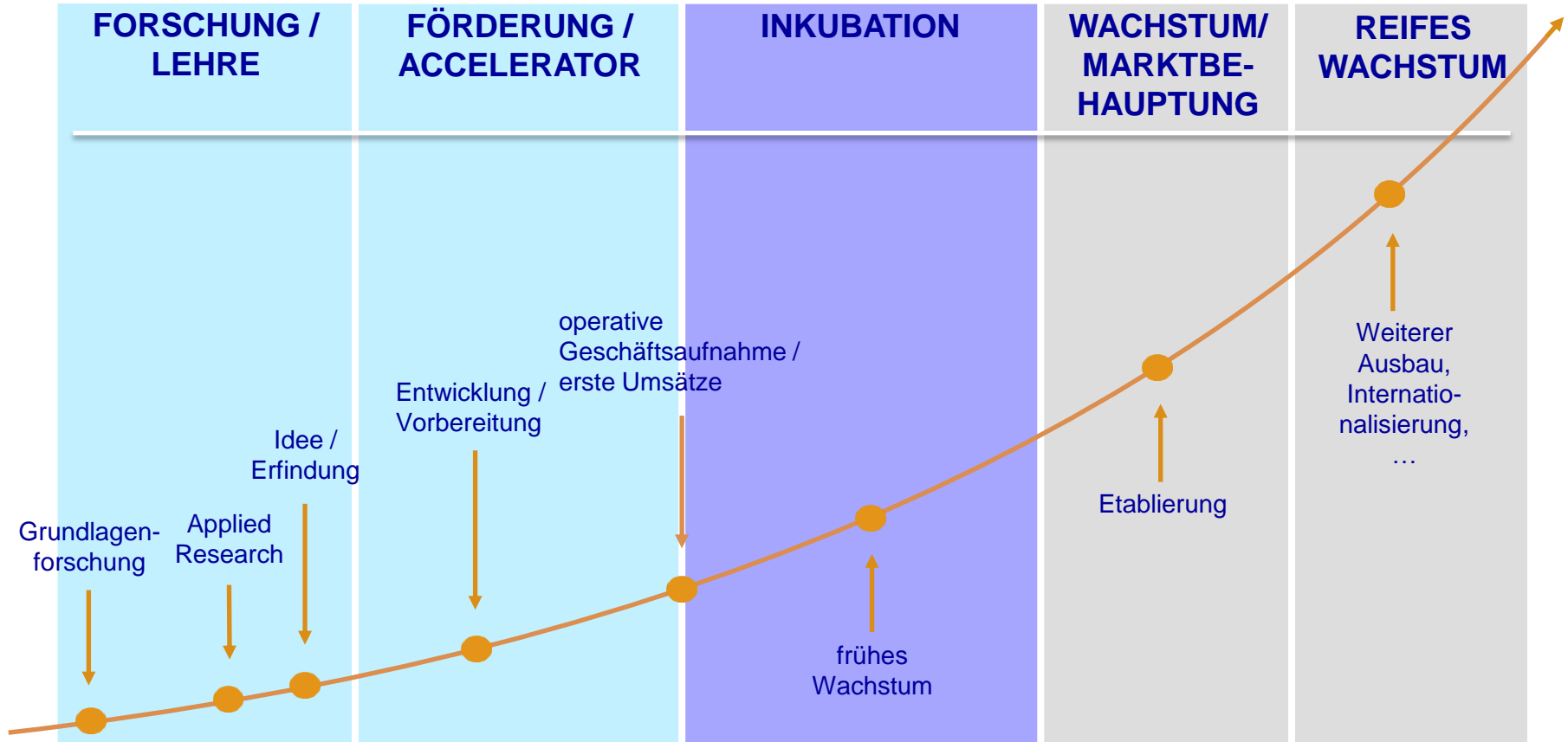
Gründung aus der Hochschule

Wo gibt es **Unterstützung**?

- In den Hochschulen
 - Fachliche Beratung
 - Gründerservice der Universität Hamburg, Startup Dock der TUHH Hamburg, HAW Hamburg GründungsService, Hamburg Innovation GmbH
 - Inkubator, Räume, Büroinfrastruktur, Co-Working Space, Medien, Besprechungen
 - Raum- und Labornutzung an der Hochschule
 - TuTech/HI: Verbindliche Nutzungsverträge
 - PVA (Patentverwertungsagentur):
Regelung von Patentoptionen aus Hochschulerfindungen

Hamburger Gründertag 2017

Gründung aus der Hochschule



Gründerservice der Universität Hamburg

Bündelung aller Unterstützungsangebote der UHH zum Thema Existenzgründung:

1. Gründerberatung im WTT

- Erst- und Folgeberatung (telefonisch, per E-Mail, vor Ort)
- Beratung zu EXIST, dem Förderprogramm des BMWi
- Administrative Betreuung der EXIST-Projektanträge sowie der bewilligten EXIST-Projekte
- Sensibilisierung durch Veranstaltungen, Öffentlichkeitsarbeit
- Vernetzung/Weitervermittlung innerhalb des Hamburger Gründernetzwerks

Hamburger Gründertag 2017

Gründung aus der Hochschule

2. Career Center

- Gründungsberatung (Einzelberatung) für Gründungsinteressierte
- Workshops und Veranstaltungen für Studierende und Absolventen/innen der UHH (bis zwei Jahre nach Abschluss)

3. Qualifizierung im Studium

- Seminare und Vorlesungen während des Studiums zur Vermittlung von Grundlagen- und Spezialwissen zum Thema Existenzgründung und Entrepreneurship
- Infos dazu in einzelnen Fakultäten und Lehrstühlen der UHH

Inspirieren



Startup- & Networking-Events

Wir inspirieren Studierende, Wissenschaftler und Absolventen für das Thema »Entrepreneurship« und stärken die Gründerkultur auf dem Campus.

Qualifizieren



Lehre & Weiterbildung

Wir qualifizieren Gründer und Gründungsinteressierte an Hamburger Hochschulen zu unternehmerischem Denken und Handeln.

Fördern



Coaching & Beratung

Wir fördern Existenzgründer und technologieorientierte Startups in allen Phasen des Unternehmensaufbaus.

Hamburger Gründertag 2017

Gründung aus der Hochschule



Christoph Ihl
Academic Director



Christian Salzmann
Executive Director



Christian Lühje
Academic Director



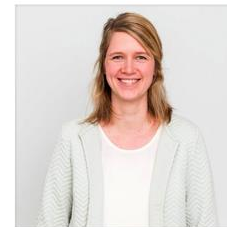
Anette Eberhardt
Head of Events



Jan Niklas Wick
Finance Manager



Christoph Steckhan
Head of Marketing



Laura Steinau
Head of Communication



Giulio Barth
Startup Consultant



Matthias Jacobi
Startup Consultant



Benjamin Müller
Startup Consultant



Andrea Otto
Startup Consultant



Hochschule für Angewandte Wissenschaften Hamburg
Hamburg University of Applied Sciences

Hamburger Gründertag 2017

Gründung aus der Hochschule



GründungsService der HAW Hamburg

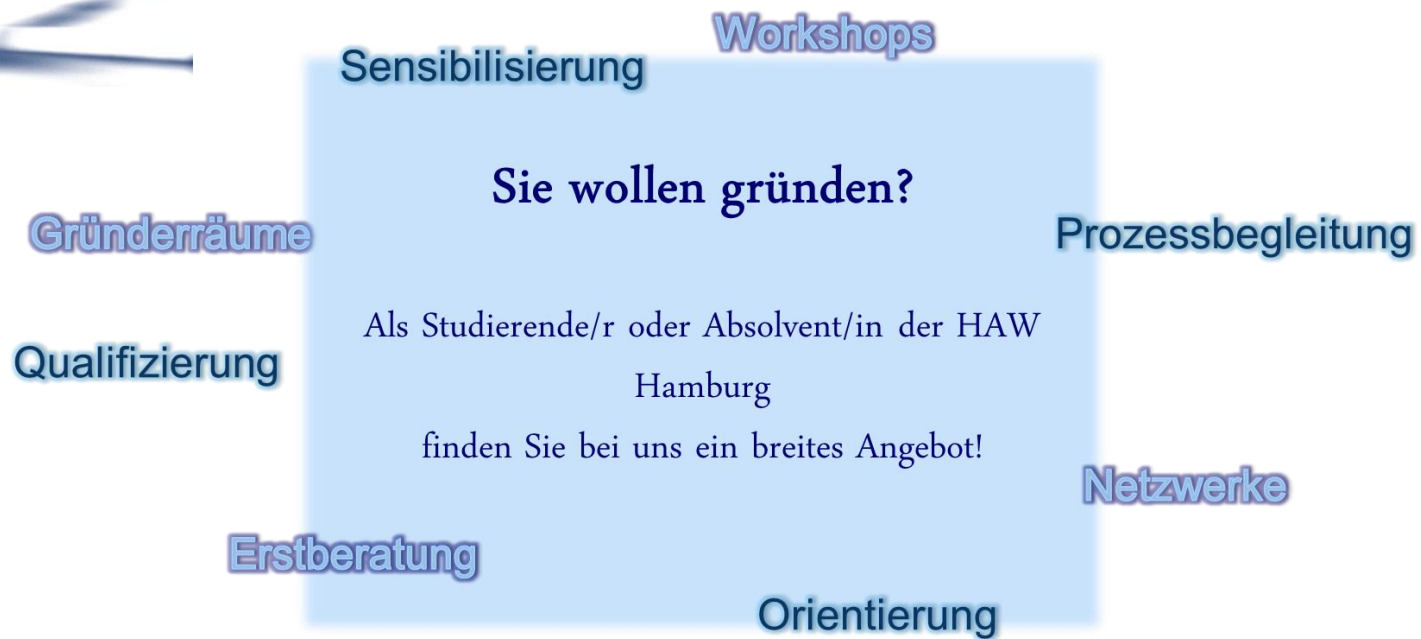
Für Studierende und Absolventen/innen der HAW Hamburg

GründungsService 



Hamburger Gründertag 2017

Gründung aus der Hochschule





Hamburger Gründertag 2017

Gründung aus der Hochschule



Angebot von Tutech Innovation und Hamburg Innovation an Gründer/innen

- Beratung & Qualifizierung
- Coaching
- Zugang zu Förderung & Finanzierung
- INNOTECH-Initiative
- Business Inkubator
- Infrastruktur & Full Service Support



Hamburger Gründertag 2017

Gründung aus der Hochschule



Gemeinsame Aktivitäten mit Partnern

*In Kooperation mit dem hit-Technopark und der
Leuphana Universität Lüneburg:*

- INNOTECH Summer School (5-tägiges Gründer/innen-Kompaktseminar)



In Kooperation mit weiteren Partnern:

- HAMBURG INNOVATION SUMMIT und HAMBURG INNOVATION AWARDS (Gründerideen-Wettbewerb)





Hamburger Gründertag 2017

Gründung aus der Hochschule



Erfolge

- Intensive Betreuung sowie Unterstützung für ca. 200 Gründungen. 80% davon sind noch am Markt aktiv.
- Ca. 150 Beratungen niedriger und mittlerer Intensität pro Jahr.
- Erfolgreiche Bewerbungen für die vom Bundeswirtschaftsministerium geförderten Projekte EXIST-III and EXIST-IV.

Hamburger Gründertag 2017

Gründung aus der Hochschule

Finanzierung... Beispiel 1: Werbeagentur mit speziellen Web-Features

- ½ Jahr Lebensunterhalt
- 4.000 € PC, EDV, Server
- 4.000 € Marketingaktivitäten
- 2.000 € Sonstiges
- **10.000 € zzgl. Lebensunterhalt**

Wirken: regional

Hamburger Gründertag 2017

Gründung aus der Hochschule

Finanzierung... Beispiel 2: Medizinisches Gerät für die Blutzuckerbestimmung

- 1 Jahr Lebensunterhalt
- 200.000 € Laborgeräte
- 270.000 € Entwicklungspersonal inkl. Gemeinkosten
- 120.000 € Prototypenbau
- 200.000 € Unteraufträge
- 110.000 € Feldtests
- **900.000 € Entwicklung bis zum Prototyp**
- 2 Jahre Lebensunterhalt
- 400.000 € Zulassungskosten
- 800.000 € Marketing, Vertriebsdependancen
- **2.100.000 €** + 3 Jahre Lebensunterhalt

Investieren, mittelständisch wachsen, überregional vertreiben

Hamburger Gründertag 2017

Gründung aus der Hochschule

Finanzierung... Beispiel 3: Neues pharmazeutisches Präparat

- 800.000 € Laborgeräte
- 700.000 € Entwicklungspersonal inkl. Gemeinkosten
- 500.000 € Unteraufträge
- **2.000.000 € Proof of Principle**
- 8.000.000 € Frühe klinische Studien, Tierversuche
- **10.000.000 € Proof of Concept**
- 650.000.000 € Späte klinische Studien, Zulassung
- 340.000.000 € Produktionsaufbau, Marketing, Vertrieb
- **1.000.000.000 €**

Jagd auf Investoren, Kontakt mit anerkannten Kliniken,
Verhandeln mit „Big Pharma“

Hamburger Gründertag 2017

Gründung aus der Hochschule

Wo gibt es **Geld vom Bund** in der Früh- und Startphase?

- EXIST-Gründerstipendien
 - „½ Stelle“ für ein Jahr, alleine oder Team
 - Max. 5 Jahre aus Hochschule heraus
 - Antragstellerin ist die Hochschule
- EXIST-Forschungstransfer
 - Forschungsbasierte Gründungsvorhaben
 - Förderung in zwei Phasen
 - 18 bis 36 Monate F&E - in Hochschule
 - Anschließend 18 Monate als Unternehmen



Hamburger Gründertag 2017

Gründung aus der Hochschule

Wo gibt es **Geld von der Stadt Hamburg** in der Früh- und Startphase?

– InnoRampUp

Förderung junger innovativer Unternehmen (<2 Jahre) und Existenzgründer/innen

- bis 150 TEUR (Sach- und Personalkosten)

– Innovationsstarter Hamburg

Beteiligungsfonds

- für junge und innovative Klein- und Kleinstunternehmen (< 6 Jahre)
- Beteiligung und Darlehen



Hamburger Gründertag 2017

Gründung aus der Hochschule

Wo gibt es Geld von der Agentur für Arbeit in der Früh- und Startphase?

- Gründungszuschuss der Agentur für Arbeit
 - „Arbeitslosenäquivalent“ für 6 Monate
 - Mindestens Anspruch auf 150 Tage ALG 1
 - Als tragfähig bewertetes Konzept
 - „Schwierige Vermittelbarkeit“



Bundesagentur
für Arbeit

Hamburger Gründertag 2017

Gründung aus der Hochschule

Wo gibt es **weitere Mittel/Beteiligungen** in der Startphase?

- VC, Business Angel, Private Equity, Crowdfunding...
- High-Tech Gründerfonds
 - Für Kapital-intensive Gründungen
 - 500 TEuro + 20% Eigenbeteiligung
 - Stille Beteiligung + Nachrangdarlehen
 - Beantragung und Begleitung zusammen mit Coach
- ERP-Startfonds (KfW) 
 - Verdopplung des Engagements von Lead-Investoren
 - Bis zu 5 + 5 Mio. Euro



Hamburger Gründertag 2017

Gründung aus der Hochschule

Wo gibt es **konventionelle Finanzierung**?

- Banken, Sparkassen
 - Kredite
 - ((Beteiligungen))
- btg-Hamburg
 - Zusätzliches Beteiligungskapital
- BG Hamburg
 - Bürgschaften
- KfW
 - Zusätzliches Beteiligungskapital
 - Bürgschaften



Hamburger Gründertag 2017

Gründung aus der Hochschule

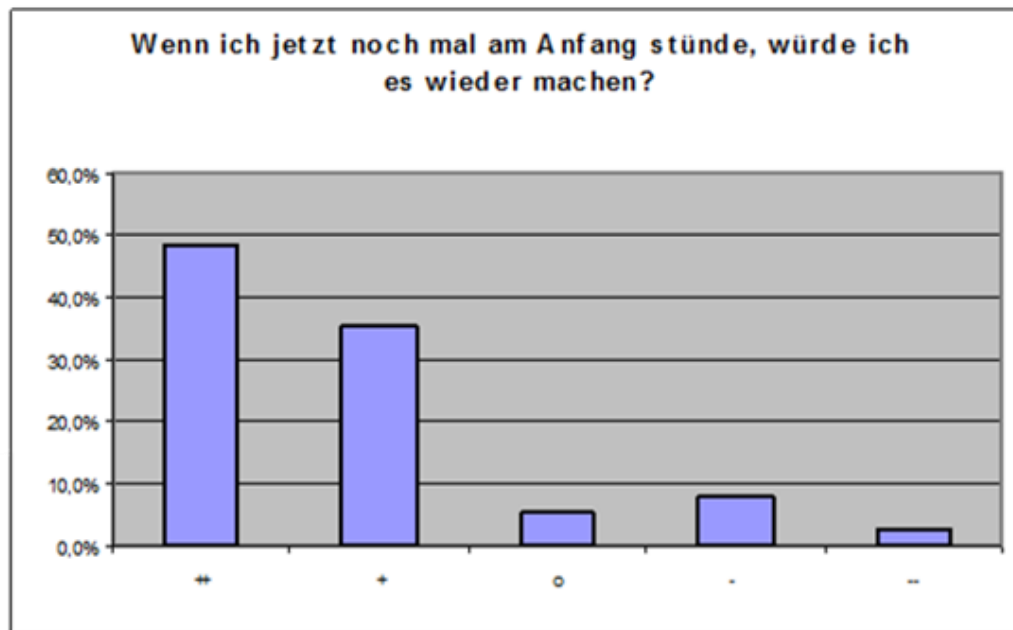
Wo gibt es (Projekt)fördermittel?

- F&E-Förderung
 - Nur für Unternehmen mit Umsätzen oder ausreichender Finanzierung
- „Sozio-Kulturelle“ Förderung
 - Zur Förderung gesellschaftlicher Belange und zur Behebung von Nachteilen von Personen/Unternehmen
- In der Regel nicht rückzahlbar
- Allgemeine oder fachspezifische Programme
 - Hamburger Mittel
 - Bundesmittel
 - EU
 - Stiftungen

Hamburger Gründertag 2017

Gründung aus der Hochschule

Macht Gründen glücklich?



Hamburger Gründertag 2017

Gründung aus der Hochschule

Beispiele von Hochschul- Ausgründungen

Hamburger Gründertag 2017

Gründung aus der Hochschule

Beispiele von Hochschul-Ausgründungen

<http://nuwel.de>

<https://www.puttview.com/>

<https://de-de.facebook.com/Braviange/>

<http://www.jetlite.de>

<https://www.taxdoo.com>

<https://www.bentekk.com>

<http://mc-d.de/>

<http://morethanshelters.com/>

<https://www.campusritter.de/>

<http://www.gebaerdenwerk.de/>

<https://www.initions.com/>

<https://factoris.de/>

<http://www.mbptech.de>

Hamburger Gründertag 2017

Gründung aus der Hochschule

Danke für Ihr / Euer Interesse

Hamburger Gründertag 2017

Gründung aus der Hochschule

Kontaktadressen:

Universität Hamburg

- Nadine Weitendorf, Patente und Existenzgründungen, Mittelweg 177, 20148 Hamburg, Tel.: 040/42838-1812, E-Mail: nadine.weitendorf@verw.uni-hamburg.de
- Christiane Eiche, Career Center, Monetastr. 4, 20146 Hamburg, Tel.: 040/42838-6762, E-Mail: christiane.eiche@uni-hamburg.de

Hochschule für Angewandte Wissenschaften Hamburg

- Angela Borchert, Entrepreneurship/GründungsService, Alexanderstraße 1, 20099 Hamburg, Tel.: 040/42875-9880, E-Mail: angela.borchert@haw-hamburg.de

Technische Universität Hamburg – Startup Dock

- Dr. Christian Salzmann, Harburger Schloßstraße 6-12, 21073 Hamburg, Tel.: 040/42878-4769, E-Mail: christian.salzmann@tuhh.de

Hamburg Innovation GmbH

- Nils Neumann, Harburger Schloßstraße 6-12, 21079 Hamburg, Tel.: 040/76629-6532, E-Mail: neumann@tutech.de

Hamburger Gründertag 2017

Gründung aus der Hochschule

Kontaktadressen:

DESY

- Katharina Kull, Start-up Office, Innovation & Technologietransfer, Notkestraße 85, 22607 Hamburg, Tel.: 040/8998-5342, E-Mail: katharina.kull@desy.de

NIT Northern Institute of Technology Management gGmbH

- Jana Maslonka, Kasernenstraße 12, 21073 Hamburg, Tel.: 040/42878-3787, E-Mail: jana.maslonka@nithh.de

Hamburger Informatik Technologie-Center e. V. (HITeC)

- Dr. Lothar Hotz und Wiebke Frauen, Vogt-Kölln-Str. 30, 22527 Hamburg, Tel.: 040/42883-2612 und -2605, E-Mail: hotz@informatik.uni-hamburg.de und wfrauen@informatik.uni-hamburg.de

Hamburg Media School

- Stefanie Kirschbaum, Finkenau 35, 22081 Hamburg, Tel.: 040/41346869, E-Mail: s.kirschbaum@hamburgmediaschool.com

Hamburger Gründertag 2017

Gründung aus der Hochschule

Kontaktadressen:

Hochschule Fresenius

- Dr. Sebastian Pioch, Alte Rabenstr. 2, 20148 Hamburg, Tel.: 040/2263259-23,
E-Mail: sebastian.pioch@hs-fresenius.de

Vielen Dank!

HAMBURGER
GRÜNDERTAG



**Ihre Meinung
ist uns wichtig!**

**Nehmen Sie bitte auch an
unserer Online-Befragung
zum Hamburger Gründertag
2017 teil.**

**Schnell und einfach via
Tablet oder Smartphone.**

<http://gt.kpuls.de>